

Tonos, semitonos y alteraciones

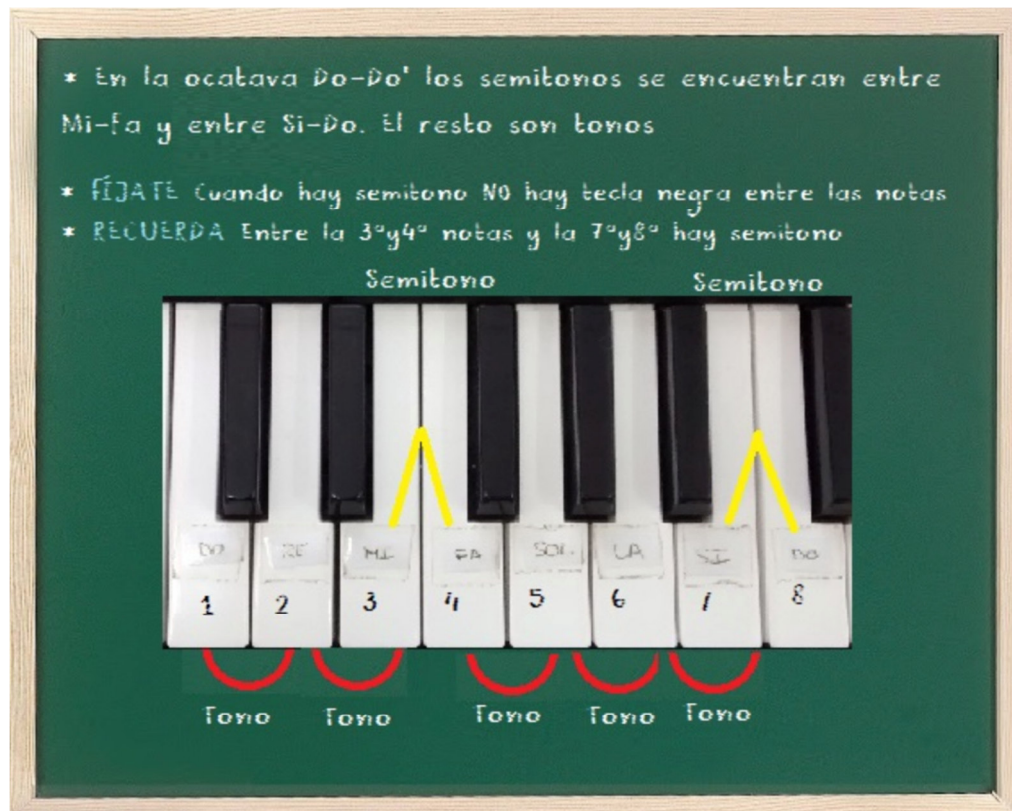
Ya sabes que las notas se diferencian unas de otras por la altura. Esa diferencia se mide en Tonos y semitonos
¿Qué es un tono?

→ Un tono es la distancia más grande entre dos notas consecutivas (Do-Re, Re-Mi) de manera natural (sin alteraciones)

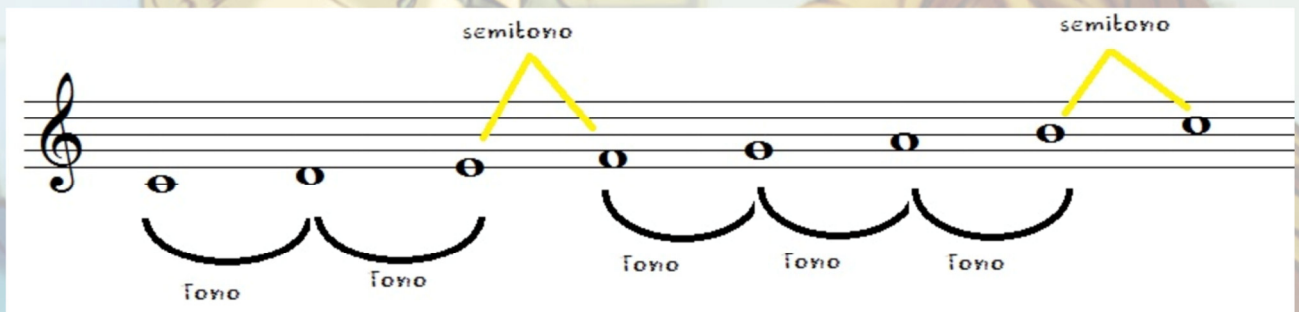
¿Qué es un semitono?

→ Un semitono es la distancia más pequeña entre dos notas consecutivas (Mi-Fa, Si-Do)

De forma natural, en las notas que conoces (Do,Re,Mi,Fa,Sol,La,Si,Do') las distancias entre unas y otras son de tono, excepto de Mi a Fa y de Si a Do.



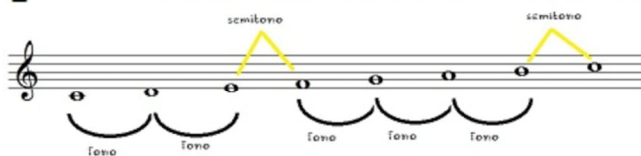
En la escala de Do Mayor (de do a do') los semitonos se encuentran entonces entre la tercera y la cuarta nota (MI-FA) y entre la séptima y la octava (SI-DO)



Utilizando la escala y este esquema podemos calcular los tonos y semitonos que hay de una nota otra simplemente sumando los tonos y semitonos que hay entre ambas.

1

Indica la distancia ente las notas medida en tonos y semitonos



* Recuerda las distancias naturales

* Si sigues escribiendo notas de la escala se mantiene el mismo esquema de tonos y semitonos

1	2	3	4	5
6	7	8	9	10
11	12	13	14	15
16	17	18	19	20

Así, teniendo sólo en cuenta las notas (de manera natural sin alteraciones todavía), vamos a contar los tonos y semitonos que hay entre ellas. (si nos supiéramos las notas nos resultaría mucho más fácil..... igual estas semanas son una buena oportunidad de terminar de aprendérselas).

En el primer ejemplo: **FA-SI**: de FA-SOL (tono), de SOL-LA (tono), de LA- SI (tono). TOTAL: 3 TONOS.

(El ejemplo número 14 y el número 20, no hace falta hacerlo, son notas más agudas y no hace falta trabajar con ellas, aún).