



MÚSICA

TEMPORALIZACIÓN: 27 al 30 de abril

DOCENTES: Erika Fernández.

Esta semana os hago varias propuestas, por un lado, vamos a repasar los intervalos que venimos viendo semanas, pero sumando un poco de dificultad, ahora introducimos también las alteraciones. Os mando una ficha para trabajarlas, y tenéis también la ficha de repaso de hace unas semanas por si tenéis que consultarla.

Por otro lado, os propongo una actividad de creación musical, con una aplicación web, (no hay que descargar nada) Chrome Music Lab, os mando un enlace donde os explico como utilizarlo, y si queréis me podéis mandar de vuelta vuestras propuestas.

<https://drive.google.com/file/d/1ArYN3EO62pvn7ng9F9HNpqYyQnMc6yrS/view?usp=sharing>

Si queréis enviarme algo o tenéis alguna duda, podéis dirigiros a mi directamente, o bien al correo del colegio

efernandezsanchez@edu.jccm.es o también podéis hacerlo a través de un correo que he creado para resolver dudas por si os resulta más sencillo erikafdezcole@gmail.com

DÍA	MATERIA	CONTENIDOS/ESTANDARES TRABAJADOS	TAREA A REALIZAR	EVALUACIÓN
14/04/2020	Música	<ul style="list-style-type: none"> Utiliza lenguaje musical avanzado para la interpretación y creación de obras. Transcribe al lenguaje musical convencional melodías y ritmos sencillos. Utiliza los medios audiovisuales y recursos informáticos para crear piezas musicales y para la sonorización de imágenes representaciones dramáticas. 	Ficha tonos y semitonos, alteraciones. Crear melodía Chrome Music Lab.	Entrega y revisión de las tareas realizadas una vez que se retome el desarrollo habitual del aula.

¿Qué son las alteraciones?

Las alteraciones son signos musicales que modifican la altura de las notas

Tipos de alteraciones	
#	Sostenido: sube la altura de la nota medio tono
b	Bemol: baja la altura de la nota medio tono
♮	Becadro: anula el efecto del sostenido o el bemol

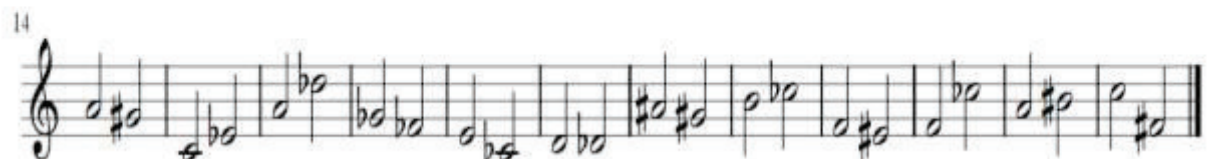
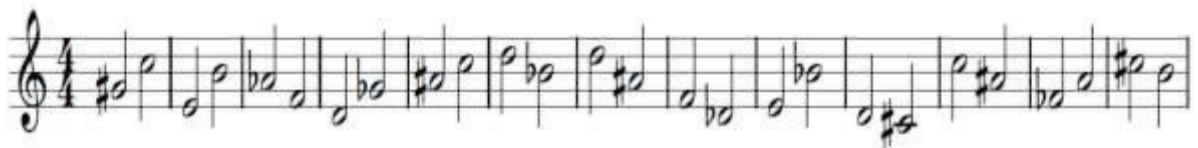
ALTERACIONES

Teniendo en cuenta que las alteraciones modifican la distancia entre las notas, ahora vamos a practicar con las alteraciones. Tened en cuenta que el sostenido sube y el bemol baja.

Y que no es lo mismo poner la alteración en la nota de arriba que en la de abajo, dependiendo de dónde esté dará un semitono más o menos, es decir aumentará o disminuirá la distancia.

Por ejemplo: DO# FA Estoy subiendo el do hacia arriba (el sostenido sube), con lo cual; de DO# a Re, hay un semitono, de Re a Mi, tono, de Mi a Fa semitono. Total, dos semitonos y un tono. (Cómo tenéis el teclado en la anterior ficha utilizarlo para contar, también la escalera que hicimos en clase).

INTERVALOS



Tonos, semitonos y alteraciones

Ya sabes que las notas se diferencian unas de otras por la altura. Esa diferencia se mide en Tonos y semitonos

¿QUÉ ES UN TONO?



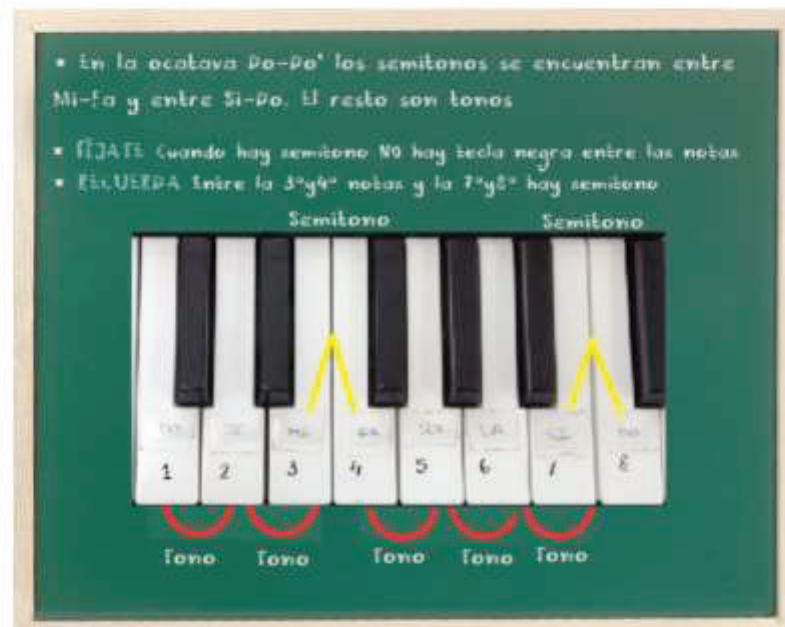
Un tono es la distancia más grande entre dos notas consecutivas (Do-Re, Re-Mi) de manera natural (sin alteraciones)

¿QUÉ ES UN SEMITONO?

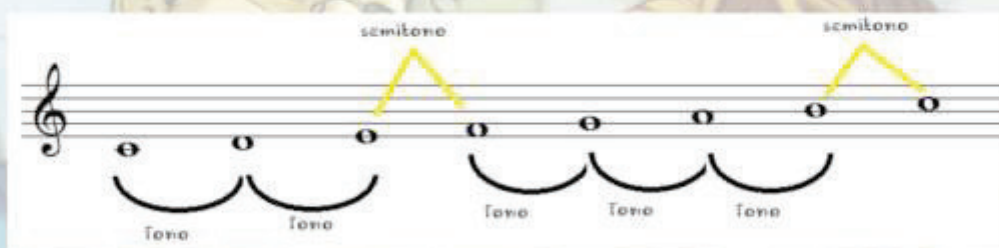


Un semitono es la distancia más pequeña entre dos notas consecutivas (Mi-Fa, Si-Do)

De forma natural, en las notas que conoces (Do, Re, Mi, Fa, Sol, La, Si, Do) las distancias entre unas y otras son de tono, excepto de Mi a Fa y de Si a Do.



En la escala de Do Mayor (de do a do') los semitonos se encuentran entonces entre la tercera y la cuarta nota (MI-FA) y entre la séptima y la octava (SI-DO)



Utilizando la escala y este esquema podemos calcular los tonos y semitonos que hay de una nota otra simplemente sumando los tonos y semitonos que hay entre ambas.

1 Indica la distancia ente las notas medida en tonos y semitonos

* Recuerda las distancias naturales
* Si sigues escribiendo notas de la escala se mantiene el mismo esquema de tonos y semitonos

1 2 3 4 5
6 7 8 9 10
11 12 13 14 15
16 17 18 19 20

2 semitonos = 1 Tono

Así, teniendo sólo en cuenta las notas (de manera natural sin alteraciones todavía), vamos a contar los tonos y semitonos que hay entre ellas. (si nos supiéramos las notas nos resultaría mucho más fácil..... igual estas semanas son una buena oportunidad de terminar de aprendérnoslas).

En el primer ejemplo: **FA-SI**: de FA-SOL (tono), de SOL-LA (tono), de LA- SI (tono). TOTAL: 3 TONOS.

(El ejemplo número 14 y el número 20, no hace falta hacerlo, son notas más agudas y no hace falta trabajar con ellas, aún).