

Plan de trabajo 4º D del 17 de marzo de 2020

NATURALES

Continuad con los proyecto y la investigación de la científica, para los que hayan terminado:

Martes 17

Ejercicio 1 y 2 de la pág. 143 para ello tendrán que volver a repasar y leer el tema.

Miércoles

Proyecto pág 142 intentadlo.

SOCIALES

MARTES 17

pÁG. 35 FICHA ADJUNTA

JUEVES 19

PAG. 36 FICHA ADJUNTA

VIERNES 20

PAG. 37 FICHA ADJUNTA.

REPASA ESTA INFORMACIÓN.

La población cambia, ya que aumenta con la **natalidad** y la **inmigración**, y disminuye con la **mortalidad** y la **emigración**.

Los habitantes suelen estar desigualmente repartidos por el territorio.

1 Observa los datos de población de Pueblo Llano y responde a las preguntas.

Bebés nacidos	Muertes de personas	Inmigrantes	Emigrantes
240	37	17	3

- ¿Cuál fue su natalidad? ¿Y su mortalidad? _____

- ¿Cuántos inmigrantes y emigrantes hubo? _____

- ¿La población de Pueblo Llano, aumentó o disminuyó? ¿Por qué lo sabes?

2 Escribe si son verdaderas (V) o falsas (F) las siguientes afirmaciones.

Después, copia correctamente las oraciones falsas.

- En España la población no está desigualmente repartida.
 - Las zonas muy pobladas están en el interior.
 - Las zonas poco pobladas tienen extensas áreas rurales.
 - A las zonas de costa llega un gran número de inmigrantes.
- _____

REPASA ESTA INFORMACIÓN.

Los trabajos se agrupan en tres sectores: **primario, secundario y terciario.**

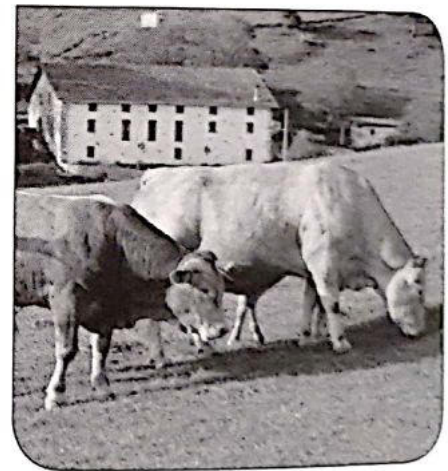
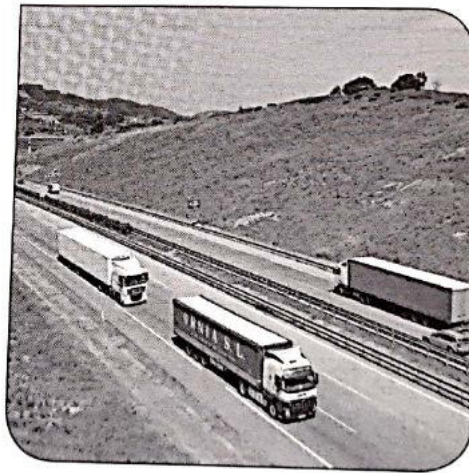
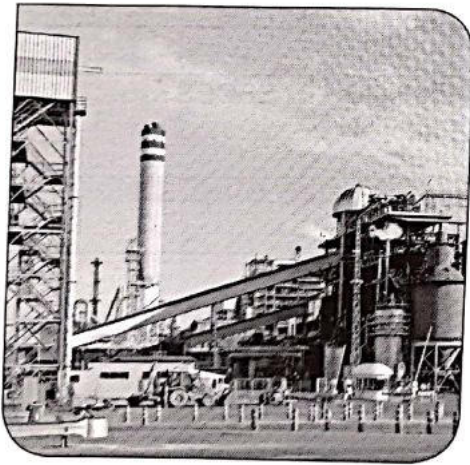
1 Define los siguientes términos.

- Sector primario: _____

- Sector secundario: _____

- Sector terciario: _____

2 Indica a qué sector corresponde cada una de las imágenes.

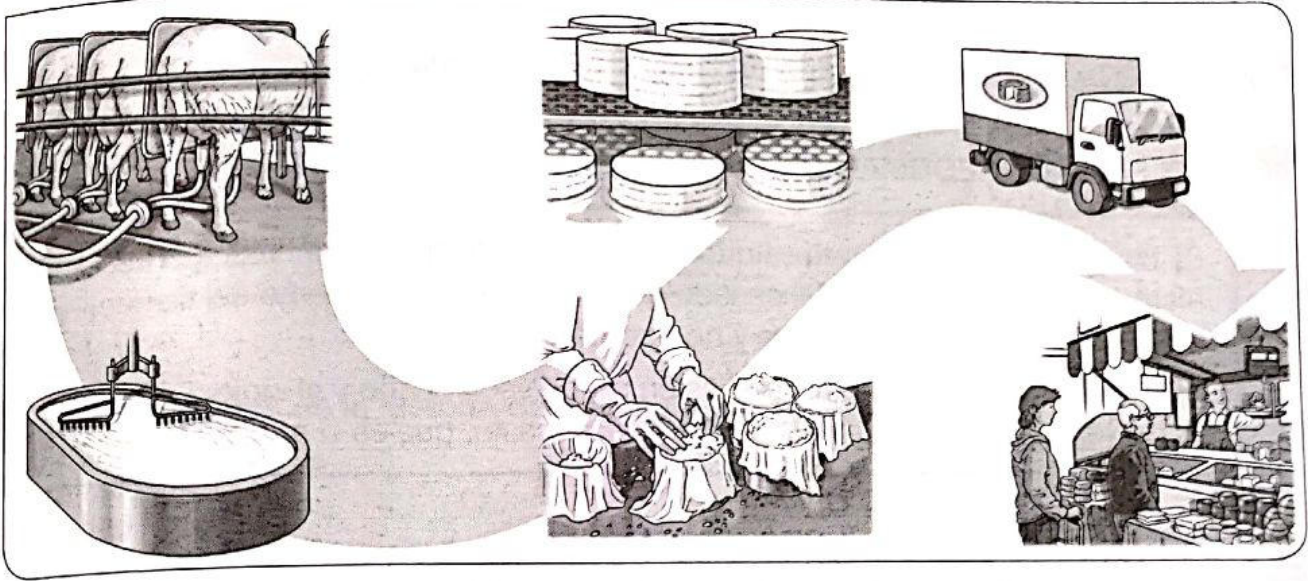


3 Define estas actividades y di a qué sector pertenecen.

- Agricultura: _____

- Pesca: _____

4 Observa el proceso de elaboración del queso y contesta.



• ¿Cuál es la materia prima que se necesita para elaborar queso?

• ¿Qué es lo que se hace en la fábrica?

• Una vez elaborado el queso, ¿qué se hace con ese producto?

5 ¿Qué quiere decir que el proceso industrial se realiza con un trabajo en cadena?

6 Escribe si son verdaderas (V) o falsas (F) las siguientes afirmaciones. Después, copia correctamente las oraciones falsas.

El sector terciario es en el que trabajan más personas.

El turismo agrupa las actividades relacionadas con los desplazamientos de las personas para descansar y divertirse.

En España, el turismo es el servicio en el que trabajan más personas.

El transporte es el traslado de productos y pasajeros.

- 1 Lee esta lista de ingredientes y contesta usando formas verbales con *h*.

TARTA DE QUESO Y KIWI

6 galletas integrales de harina de trigo

4 cucharas colmadas de mantequilla derretidas en una fuente honda

600 gramos de queso mascarpone

10 cucharillas de miel

1 cuchara rasa de azúcar

3 limas

100 mililitros de agua

3 kiwis maduros para hacer la cobertura

3 kiwis para decorar

- ¿Cuántos kiwis hay en la tarta?

.....

- ¿Qué otra fruta se encuentra entre los ingredientes?

.....

- ¿Para qué sirven estos ingredientes?

.....

- 2 Fíjate en el verbo entre paréntesis y tacha la palabra incorrecta.

- ¿Cuándo hecho / echo los kiwis y las limas? (*echar*)
- Habría / abría que trocearlos primero. (*haber*)
- Cuece la mezcla hasta que hierva / hierba. (*hervir*)
- La tarta tubo / tuvo mucho éxito entre los invitados. (*tener*)

- 3 Copia las palabras homófonas que has tachado al lado de su definición.

..... : pieza hueca, normalmente cilíndrica y abierta por los extremos.

..... : participio del verbo *hacer*.

..... : planta pequeña de tallo tierno y verde.

..... : forma simple del verbo *abrir* en pasado.

- 4 Ordena los pasos que debes seguir para hacer un resumen.

- Organizar las ideas principales y secundarias en un esquema.
- Leer y comprender el texto, buscando las palabras clave.
- Redactar el resumen.
- Extraer las ideas principales de cada párrafo.

5 Completa la conjugación de las formas simples del verbo *ser*.

Presente	Pasado	Futuro
yo soy
.....
.....	ella fue
.....
.....	vosotros seréis
.....

6 ¿El verbo *ser* es regular o irregular? Explica por qué.

.....

.....

7 Completa las oraciones con las formas correctas de estos verbos.

haber hablar habitar hallar hacer

- Los lince ibéricos solo en la península ibérica.
- Hoy sobre los derechos humanos en clase.
- ¿Algún día contacto entre humanos y extraterrestres?
- El año pasado mucho más frío que este.
- El palacio se al lado de un gran bosque.

8 ¿Qué sonidos se repiten en estas aliteraciones?

- “Caminante, no hay camino, se hace camino al andar”. (ANTONIO MACHADO).
- “Los suspiros se escapan de su boca de fresa”. (RUBÉN DARÍO).

.....

.....

9 Inventa un juego de palabras usando algunas de estas palabras homófonas.

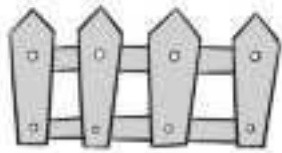
a ver / haber ay / hay / ahí vaya / valla / baya

.....

1 Fíjate en los dibujos y sus nombres. Después, completa las oraciones con ellos.



baya



valla



vello



bello

- La finca está rodeada por una de madera.
- Los arándanos son un tipo de
- Mi padre tiene más que yo.
- es un sinónimo de *hermoso*.

2 Une estas palabras con su definición. Puedes utilizar el diccionario.

hasta •
asta •
vienes •
bienes •
rayo •
rallo •

- Línea de luz.
- Cuerno de animal.
- 1.ª persona en singular del verbo *rallar* en presente.
- Indica límite de tiempo, lugares, acciones o cantidades.
- Conjunto de posesiones o riquezas.
- 2.ª persona en singular del verbo *venir* en presente.

3 Completa la definición.

Las palabras homófonas se pronuncian pero se escriben y tienen significados Ejemplo:

4 Fíjate en estas palabras homófonas y escribe una oración con dos de ellas.

- *Hablando*, del verbo *hablar*.
- *Ablando*, del verbo *ablandar*.
- *Habría*, del verbo *haber*.
- *Abría*, del verbo *abrir*.

.....
.....

- 1 Lee esta nota y subraya los verbos.

La antena de televisión está averiada por la tormenta que hubo ayer. El arreglo no es fácil. Habrá más noticias en la reunión de mañana, que será en el 5.º C. Todos los vecinos estáis invitados.

- 2 Copia los verbos que has subrayado al lado de su infinitivo.

ser

estar

haber

- 3 Marca la afirmación correcta sobre los verbos *ser* y *haber*.

- Son verbos regulares, porque la raíz es la misma en todas sus formas verbales.
- Son verbos irregulares, porque la raíz cambia en algunas formas de su conjugación.

- 4 Completa las oraciones con las formas verbales correctas del verbo entre paréntesis.

- ¿Cuándo (*ser*) la última vez que lavaste los platos?
- Mis padres y yo (*estar*) ayer en una exposición.
- Ahora mismo solo (*haber*) tres yogures y dos manzanas en la nevera.
- El año que viene nosotros (*estar*) en quinto curso.
- Antes (*haber*) lobos en estas montañas.

- 5 Fíjate en el dibujo y contesta a las preguntas utilizando formas verbales de *haber, ser y estar*.



- ¿Qué hace la niña?
- ¿Qué hora es?
- ¿Qué muebles hay en la habitación?

Se escriben con **h** todas las formas de los verbos *haber*, *hacer*, *hallar*, *hablar* y *habitar*.

1 Copia estas oraciones y subraya las formas verbales con *h*.

- Hasta hoy no había hecho nunca el pino.
- Hablé con Ahmed y juntos hallamos la solución al problema.
- En el huerto de mis abuelos hay habas y acelgas.
- ¿Cuántas personas habitan en esta comarca?

.....

.....

.....

.....

2 Completa los bocadillos con estos verbos.

habías

he hecho

deshacer

hacer

¿No dicho que ibas a tu cama?

La, pero luego la he vuelto a

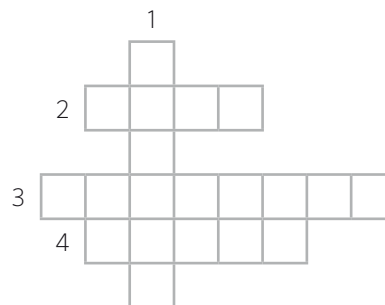


3 Subraya los verbos con *h* de estos trabalenguas y rodea sus palabras homófonas.

- El aya se halla bajo el haya.
- Ahí hay un hombre que dice “¡Ay!”.

4 Completa el crucigrama con las formas verbales indicadas.

1. Verbo *hablar* en presente, 2.^a persona del singular.
2. Verbo *hacer* en presente, 1.^a persona del singular.
3. Verbo *hallar* en pasado, 3.^a persona del plural.
4. Verbo *haber* en futuro, 3.^a persona del singular.



- 1 Escribe una historia breve usando solo formas verbales que tengan *h* o que pertenezcan a los verbos *ser* y *estar*.

.....

.....

.....

.....

.....

.....

- 2 Busca un poema que te guste y cópialo.

.....

.....

.....

.....

.....

.....

.....

.....

.....

.....

- ¿Sobre qué trata el poema? Resúmelo.

.....

.....

- Cuenta las sílabas de sus versos. ¿Es de arte mayor o menor?

.....

.....

- Señala si hay alguna comparación, metáfora, hipérbole, aliteración o juego de palabras.

.....

